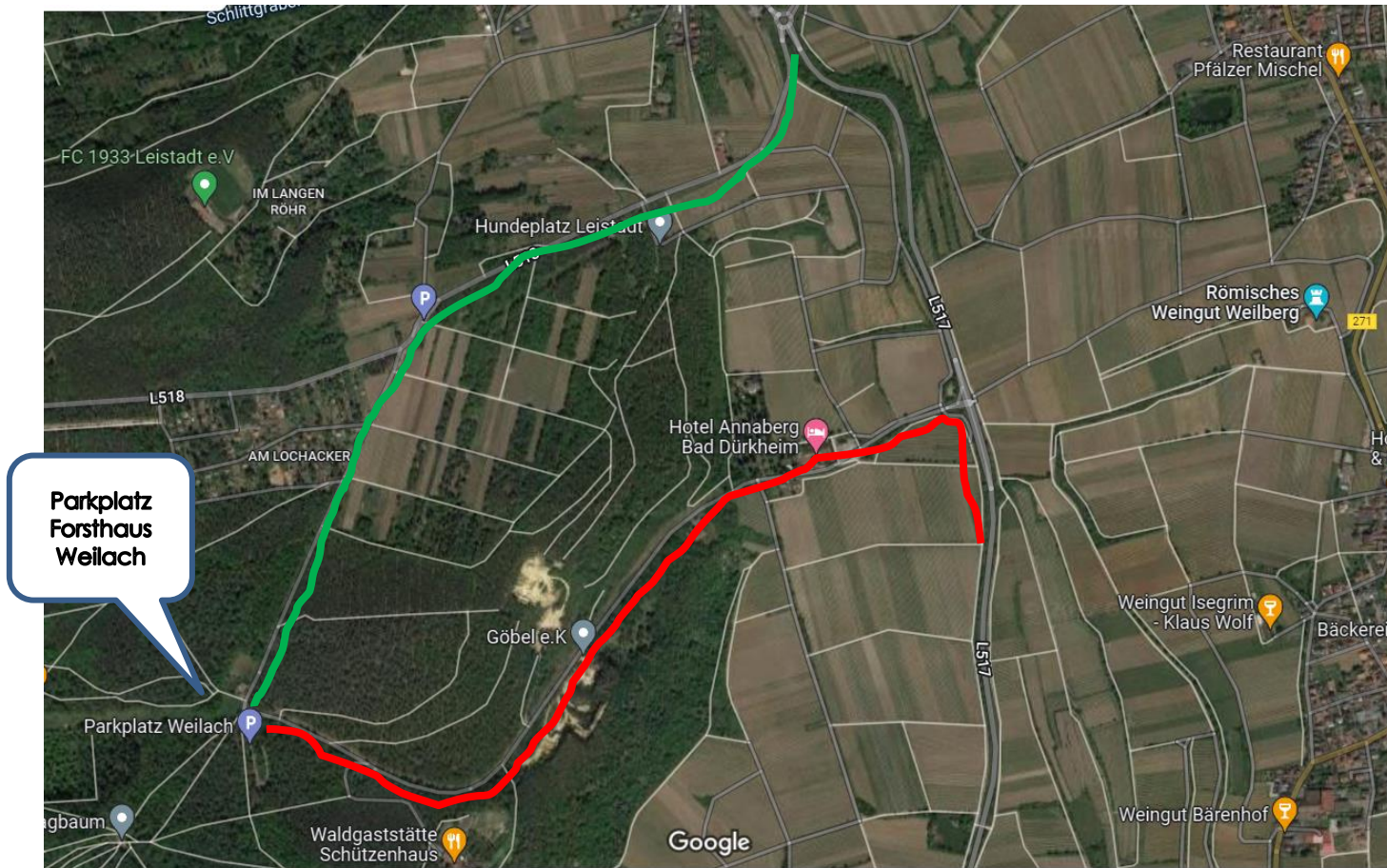


# Anfahrt Parkplatz "Weilach", Annabergstraße, Bad Dürkheim-Leistadt



## Von Norden (grün):

Direkt nach der Ortsdurchfahrt Leistadt im Kreisel Richtung Lindemannsruh / Altleiningen. Nach ca. 2 Kilometer nach links abbiegen und bis zum Parkplatz fahren ((GPS-Daten 49°28'38.3"N 8°08'50.5"E), es ist dort kein Parkplatzschild erkennbar!)

## Von Süden (rot):

Von Bad Dürkheim auf der L517 Richtung Leistadt fahren und nach ca. 1,5 km links abbiegen in die Annabergstr. Richtung Annaberg /Forsthaus Weilach. An der Einfahrt Schützenhaus vorbei und am Forsthaus Weilach (in einer 90°-Rechtskurve) nach links auf den großen Wald-Parkplatz einbiegen (GPS-Daten 49°28'38.3"N 8°08'50.5"E), es ist dort kein Parkplatzschild erkennbar!